

ELSENSEE-GYMNASIUM

KREATIVITÄT, WELTOFFENHEIT UND NACHDENKLICHKEIT

ESG
INE
TARKE
GEMEINSCHAFT



WIR STELLEN UNS VOR



Das Elsensee-Gymnasium liegt in der **Eulenstadt Quickborn**, einer lebendigen Stadt inmitten von viel Grün und schönen Naturschutzgebieten, im unmittelbaren nördlichen Randgebiet von Hamburg. In unserer Schule betreuen wir etwa 800 Schülerinnen und Schüler aus Quickborn und Umgebung.

Wir sind kein anonymer Massenbetrieb, sondern eine Schule mit überschaubarer Größe und **persönlicher Atmosphäre**, an der jeder noch jeden kennen kann.

In den annähernd vier Jahrzehnten unseres Bestehens sind wir **Herausforderungen** stets **verantwortungsvoll** angegangen, haben Bewährtes fortentwickelt und **mutig Neues** gewagt. Neben einem **breiten, bunten Angebot** schulischer Wissensvermittlung haben insbesondere unsere Arbeit als **Kompetenzzentrum** für Begabtenförderung und überregionale Bedeutung erlangt.

Wir arbeiten kontinuierlich an der **Weiterentwicklung** unseres Gymnasiums mit dem Ziel, unseren Schülerinnen und Schülern durch Erziehung zu **Kreativität, Weltoffenheit** und **Nachdenklichkeit** auch in Zukunft ein sicheres und breites Fundament zu vermitteln, das sie sowohl auf die Hochschule als auch auf das Leben vorbereitet. Das war und ist fester Bestandteil der Tradition unserer Schule, der wir uns verpflichtet fühlen!

In diesem Sinne wünsche ich allen Leserinnen und Lesern viel Freude beim Lesen und Entdecken interessanter Einsichten.

Sollten Sie Fragen haben, dann wenden Sie sich gerne an uns.

Michael Bülck, Schulleiter



The image shows the exterior of the Elsensee-Gymnasium building. The main structure is a two-story building with a dark grey brick facade. On the upper floor, there are three large windows with dark frames, reflecting the sky and surrounding buildings. Below these windows, the name "ELSENSEE-GYMNASIUM" is written in white, uppercase letters. The entrance is a glass door with a yellow frame, set under a small overhang. To the right of the brick building is a modern glass extension. The foreground is a paved area with a grid pattern. The sun is shining from the upper right, creating a lens flare effect. A green trash bin is visible on the right side.

ELSENSEE-GYMNASIUM

ERFOLGREICH ANKOMMEN AM ELSENSEE-GYMNASIUM



Die Orientierungsstufe (Klasse 5 und 6) stellt für die Schülerinnen und Schüler einen Neubeginn dar: **Die zuletzt „Großen“ werden bei uns wieder zu den „Kleinen“**. Sie müssen sich in einem weitaus komplexeren System zurechtfinden, als das in ihren ersten vier Grundschuljahren der Fall war. Entsprechend **gestalten wir den Übergang** zwischen der Grundschule und dem Gymnasium so **„sanft“** wie möglich, indem wir:

- in der Orientierungsstufe **Klassenleitungsteams** zusammenstellen, möglichst viel Unterricht in eine Hand geben (Lehrkräfte unterrichten mehrere Fächer in einer Klasse) und so ein möglichst überschaubares Klassenkollegium schaffen,
- den 5. und 6. Klassen **Klassenpaten** aus höheren Jahrgangsstufen zur Seite stellen,
- für den 5. und 6. Jahrgang **eigene Klassenräume** vorsehen,
- **gemeinsam** mit unseren **Schulsozialarbeiterinnen** Frau Käbel und Frau Godehardt im Sinne des Präventionsgedankens Angebote, die die Klassengemeinschaft stärken (bspw. Einführung des **Klassenrates** und der **Klassenleiterstunde**) und **Präventions**veranstaltungen durchführen,
- das Gespräch mit den Grundschulen suchen (Austausch in Arbeitskreisen),
- am „Präsentationstag“ zum Schnupperbesuch am späten Nachmittag einladen,
- die **Klassenfrequenzen** so **niedrig** halten, wie es uns aufgrund der Anmeldezahlen und nach ministeriellen Vorgaben möglich ist,

WEITERE INFOS ZUM
NACHLESEN:





EINSTIEG IN DIE ORIENTIERUNGSSTUFE

Wenn ihr euch/Sie sich für die Einstieg am Elsensee interessieren, folgt ihr/folgen Sie bitte folgendem **QR-Code** mit allen wichtigen **Informationen** und **Downloads**. Bei Fragen meldet euch/melden Sie sich per Mail.

WICHTIGE DOKUMENTE ZUM
DOWNLOAD FINDEN SIE HIER



Matthias Jöken,
Leitung der Orientierungsstufe

EINSTIEG IN DIE OBERSTUFE

Wenn ihr euch/Sie sich für die **Oberstufe** am Elsensee interessieren, folgt ihr/folgen Sie bitte folgendem **QR-Code** mit allen wichtigen **Informationen** und **Downloads**. Bei Fragen meldet euch/melden Sie sich per Mail.

WICHTIGE DOKUMENTE ZUM
DOWNLOAD FINDEN SIE HIER



Toni Güth,
Leitung der Oberstufe



WIR ARBEITEN DIGITAL

Seit der Renovierung des Schulgebäudes sowie zuletzt verstärkt durch die Corona-Pandemie rückte das Thema „**Digitalisierung im Unterricht**“ verstärkt in den Mittelpunkt.

Denn „digitaler Unterricht“ bedeutet heutzutage „**zeitgemäß**er Unterricht“. Und genau dieser wird nun auf unterschiedlichen Ebenen fest praktiziert: als fester Bestandteil des Stundenplans in Form der Fächer „**Computerführerschein**“ oder „**Informatik**“, als individuelle Stundenplan-App (Wir arbeiten mit **webuntis!**), als Konferenz- und Aufgabenmodul, Kommunikationsplattform sowie mithilfe der Promethean **Active Boards**, die in **jedem Klassen- und Fachraum** zu finden sind.

Lern-Apps, interaktive PowerPoint-Präsentationen und **digitale Lehrbücher** vermitteln neben Sachwissen auch neue Denkmethoden und fördern die Kreativität, das kritische Denken sowie den Umgang mit neuen Arbeitsmethoden.

Den Lehrkräften sowie den Schülerinnen und Schülern steht das **Schul-WLAN** unter anderem für Recherchezwecke zur Verfügung.

BRING YOUR OWN DEVICE

Den Schülerinnen und Schülern der 10. Klassen und den Schülerinnen der Oberstufe ist die **Nutzung privater Tablets** als alternatives Schreibmedium grundsätzlich gestattet.

ISERV

IServ ist eine **Schulplattform**, die der Kommunikation innerhalb der Schulgemeinschaft unter anderem durch Emails und Konferenzen dient.

WEBUNTIS

Mithilfe der **Stundenplan-App „WebUntis“** erhält jeder Schüler sowie jede Schülerin seinen bzw. ihren **individuellen Stunden- und Vertretungsplan**.

Gleichzeitig wird WebUntis seit dem Schuljahr 2020/21 als **digitales Klassenbuch** verwendet.

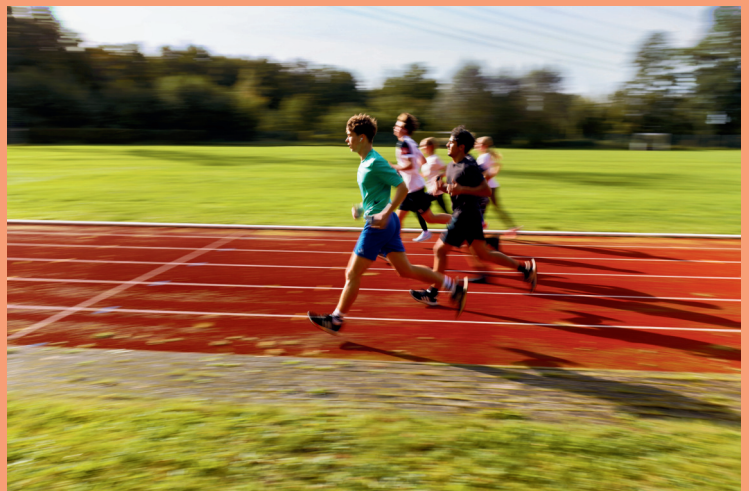
IPAD-NUTZUNG

Das Elsensee verfügt derzeit über **fünf iPad-Koffer**, die zur individuellen Nutzung im Unterrichteingesetzt werden können. Bei Bedarf können Schülerinnen und Schüler nach vorheriger Anmeldung auch ein **Leih-iPad** erhalten.

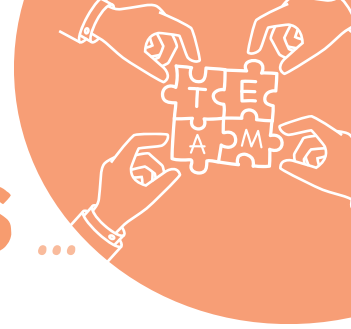


ELSENSEES-ARBEITSGEMEINSCHAFTEN

ROBOTIK
AQUARIUM
KUNST
CHEMIE
MÄDCHEN-AG
SCHÜLERZEITUNG
DELF
ASTRONOMIE
BIENEN
WASSERCAMP
MATHEMATIK FORSCHER
FLOORBALL
GARTEN
JUGEND FORSCHT
FREIES FORSCHEN
JAHRBUCH
JUNGS-AG
JUNIORHELPER
PLATTDEUTSCH
BÜHNENTECHNIK
MEDIENTEAM
SCHULSANITÄTER
DELE
CHOR



GENAU DAS MACHT DAS ELSENSEE AUS ...



BILINGUALER GEOGRAPHIEUNTERRICHT

Dass gute Englischkenntnisse im Berufsleben von Vorteil sind, war gestern! Heute sind sie in fast allen Bereichen Voraussetzung. Um in der globalisierten Arbeitswelt erfolgreich zu sein, bieten immer mehr Schulen den **Bilingualen Unterricht** – kurz Bili – an. Das heißt im Groben: ein **Sachfach** wird **auf Englisch** unterrichtet.

Wir freuen uns sehr, dass auch Ihr Kind ab Klasse 6 durch entsprechende Fördermaßnahmen an „Bili“ herangeführt werden kann.

Der eigentliche Bili-Unterricht **beginnt** dann ab Klasse 7. Ihr Kind hat die **Wahl** zwischen „Bili“ oder dem **deutschsprachigen Geo-Unterricht**. Die Teilnahme an „Bili“ ist also **freiwillig**.

Die Anmeldung erfolgt erst im Laufe der 6. Klasse, im Zuge der Wahl der 2. Fremdsprache (Lat/Fra).



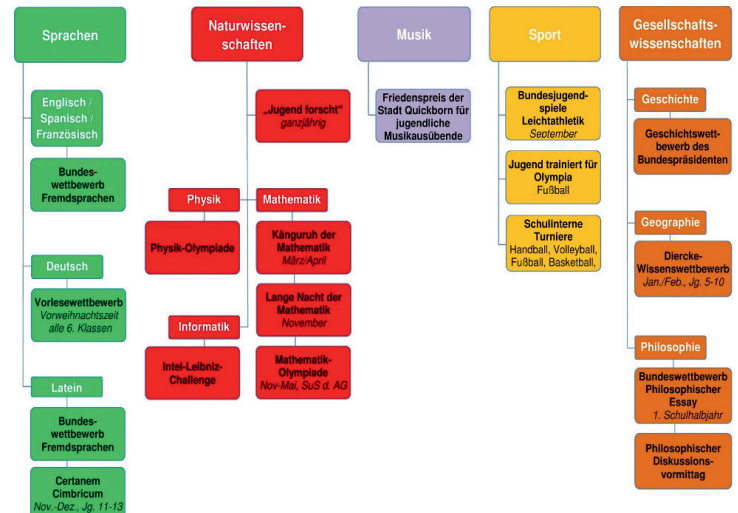
WEITERE INFOS ZUM BILI-UNTERRICHT

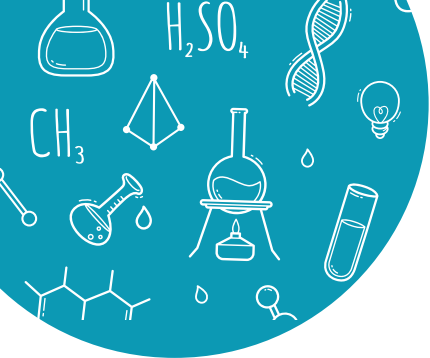


WEITERE LOHNENDE ANGEBOTE:

- **Hochbegabten-Förderung**
- **Legasthenie-Kurse**
- **Förderunterricht**
- **Nachhilfebörse der SV**
- tolle **Arbeitsgemeinschaften (AGs)**
- **Hausaufgabenbetreuung**
- **Lerncoaching**
- **Streitschlichter**

• zahlreiche Wettbewerbe





WIR SIND KOMPETENZZENTRUM

UNSERE SCHULE HAT SICH DAS ZIEL GESETZT, AUCH DIE BESONDERS LEISTUNGSSTARKEN SCHÜLER UND SCHÜLERINNEN NACH IHREN INDIVIDUELLEN MÖGLICHKEITEN ZU FÖRDERN UND DARÜBER EINEN BEITRAG ZUR BEGABUNGSFÖRDERUNG ALLER ZU LEISTEN.

ALLE MAßNAHMEN SIND ALS ANGEBOTE ZU VERSTEHEN. EINE TEILNAHME IST NICHT VERPFLICHTEND. DIE KOMMUNIKATION ERFOLGT PER MAIL, SCHULKALENDER, HOMEPAGE UND DIE DIREKTE ANSPRACHE DER SCHÜLERINNEN UND SCHÜLER.

Schülerpaten aus den Reihen besonders begabter Schülerinnen und Schüler :

- sind Ansprechpartner
- Gesprächskreis **Begabungsförderung** (Termine sind dem Schulkalender zu entnehmen)
- Elterninformationsabend im ersten Schulhalbjahr
- Themenschwerpunkte sind: Das **Lernen lernen** und das Projektarbeiten
- **„Drehtürmodell“**
- SuS können auf eigene Initiative oder auf Ansprache des Fachlehrers in ausgewählten Unterrichtsfächern selbständig und zeitlich begrenzt an selbst gewählten Projekten arbeiten.
- außerschulisches **Enrichment** (Anmeldung, Kursangebot); sollte Ihr Kind bereits im Enrichment-Programm gemeldet sein, kann es automatisch auch ab Klasse 5 an diesen Kursen teilnehmen
- **Überspringen** von Klassen als Akzelerationsmaßnahme
- regelmäßiger **Austausch mit Kompetenzzentren** und anderen Schulen
- **Kooperation** zwischen **Hochschulen/Unis** und dem ESG
- Vortragsreihe **„Uni kommt an die Schule“** am ESG
- Kennenlernen eines Studienfaches im Rahmen des Juniorstudiums
- **Schüler-Akademie** als eine vom Land Schleswig-Holstein angebotene zusätzliche Förderung



SO KÖNNTE DEIN STUNDENPLAN IN DER 5. KLASSE AUSSEHEN

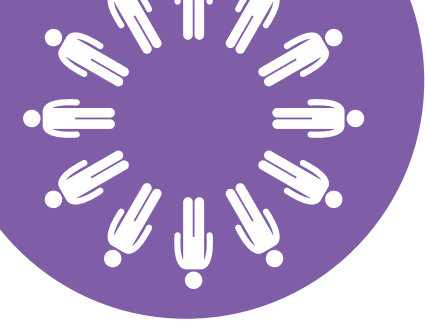


		MONTAG	DIENSTAG	MITTWOCH	DONNERSTAG	FREITAG
1./2.	07:30 – 08:15 08:20 – 09:05	DEUTSCH	ENGLISCH	THEATER MATHE	BIOLOGIE	LESESTUNDE
3./4.	09:20 – 10:05 10:05 – 10:50	ENGLISCH ENGLISCH	MATHE SPORT	DEUTSCH DEUTSCH	MATHE MATHE	SPORT SPORT
5./6.	11:10 – 11:55 11:55 – 12:40	MUSIK MUSIK	GEOGRAPHIE KLASSEN RAT	RELIGION/ PHILOSOPHIE	DEUTSCH DEUTSCH	KUNST KUNST
7.	13:00 – 13:45	GEOGRAPHIE		ENGLISCH	ENGLISCH	MATHE
8.	13:50 – 14:35	AG-ZEIT	AG-ZEIT	AG-ZEIT	AG-ZEIT	AG-ZEIT

		MONTAG	DIENSTAG	MITTWOCH	DONNERSTAG	FREITAG
1./2.	07:30 – 08:15 08:20 – 09:05	ENGLISCH	BIOLOGIE	GEO BILI GEOGRAPHIE	SPORT	ENGLISCH
3./4.	09:20 – 10:05 10:05 – 10:50	MATHE MATHE	MATHE ENGLISCH	ENGLISCH GESCHICHTE	MATHE MATHE	SPORT SPORT
5./6.	11:10 – 11:55 11:55 – 12:40	DEUTSCH DEUTSCH	RELIGION/ PHILOSOPHIE	KUNST KUNST	ENGLISCH DEUTSCH	COMPUTER MUSIK
7.	13:00 – 13:45	KLASSEN RAT	DEUTSCH			
8.	13:50 – 14:35	AG-ZEIT	AG-ZEIT	AG-ZEIT	AG-ZEIT	AG-ZEIT

**SO KÖNNTE DEIN STUNDENPLAN
IN DER 6. KLASSE AUSSEHEN**





WIR SIND SCHULE, WIR SIND DIE SV

WIR SIND EINE GRUPPE ENGAGIERTER SCHÜLER:INNEN, DIE DEN ALLTAG DES SCHULLEBENS MIT VERSCHIEDENEN AKTIONEN UND FESTEN VERSCHÖNERN UND AUFRISCHEN WOLLEN, WOBEI DIE LEHRKRÄFTE UND DIE SCHULGEMEINSCHAFT UNS TATKRÄFTIG UNTERSTÜTZEN.

Die SV bildet das **Sprachrohr** der Schüler:innen gegenüber den Lehrkräften und Eltern.

Jedes Jahr wird die SV neu gewählt. Zur Wahl kann sich jede:r, die/der mindestens in der 8. Klasse ist und sich gerne für ihre/seine Mitschüler:innen **engagieren** möchte. Außerdem besteht die Möglichkeit, sich auch schon vor der Wahl in den **Projekten der SV** einzubringen. Die Wahl findet immer bei der ersten Klassensprecher:innenversammlung des Schuljahres statt und wird durch eine:n Mitschüler:in durchgeführt, bis die neuen **Schulsprecher:innen** gewählt sind. Diese leiten die SV und sind die höchsten **Vertreter:innen der Schülerschaft**. Jede Schülerin und jeder Schüler kann sich bei Fragen und Problemen an den für ihren/seinen Jahrgang zuständigen SV-ler wenden. Zusätzlich besteht die Möglichkeit, direkt an die Schulsprecher:innen oder einem der **Vertrauenslehrkräfte** zu treten.



WIR SEHEN ALLE



WAS IST SCHULSOZIALARBEIT?

Schulsozialarbeit hier am ESG ist dafür da, Jugendliche zu unterstützen.

Du stehst im Mittelpunkt bei der Hilfe und Unterstützung durch uns. Nur, wenn Du uns dein Einverständnis gibst, sprechen wir mit Deinen Lehrer*innen oder Deinen Eltern.

Ein weiteres Arbeitsfeld in der Schule ist die **Beratung von Eltern**, die sich Sorgen um ihre Kinder oder Lehrkräfte, die sich Gedanken um ihre Schüler:innen machen.

Außerdem bieten wir **AG's** oder **Projekte** an zu Themen wie Klassengemeinschaft, Konflikten zwischen Schüler:innen oder auch Lehrkräften, Mobbing, usw.



WER WIR SIND:

Nadine Käbel, ich arbeite seit 2011 hier am ESG. Von Beruf bin ich Diplom-Sozialpädagogin.

Und **Bettina Godehardt**, ich arbeite seit 2022 hier und bin auch Diplom-Sozialarbeiterin/-pädagogin.

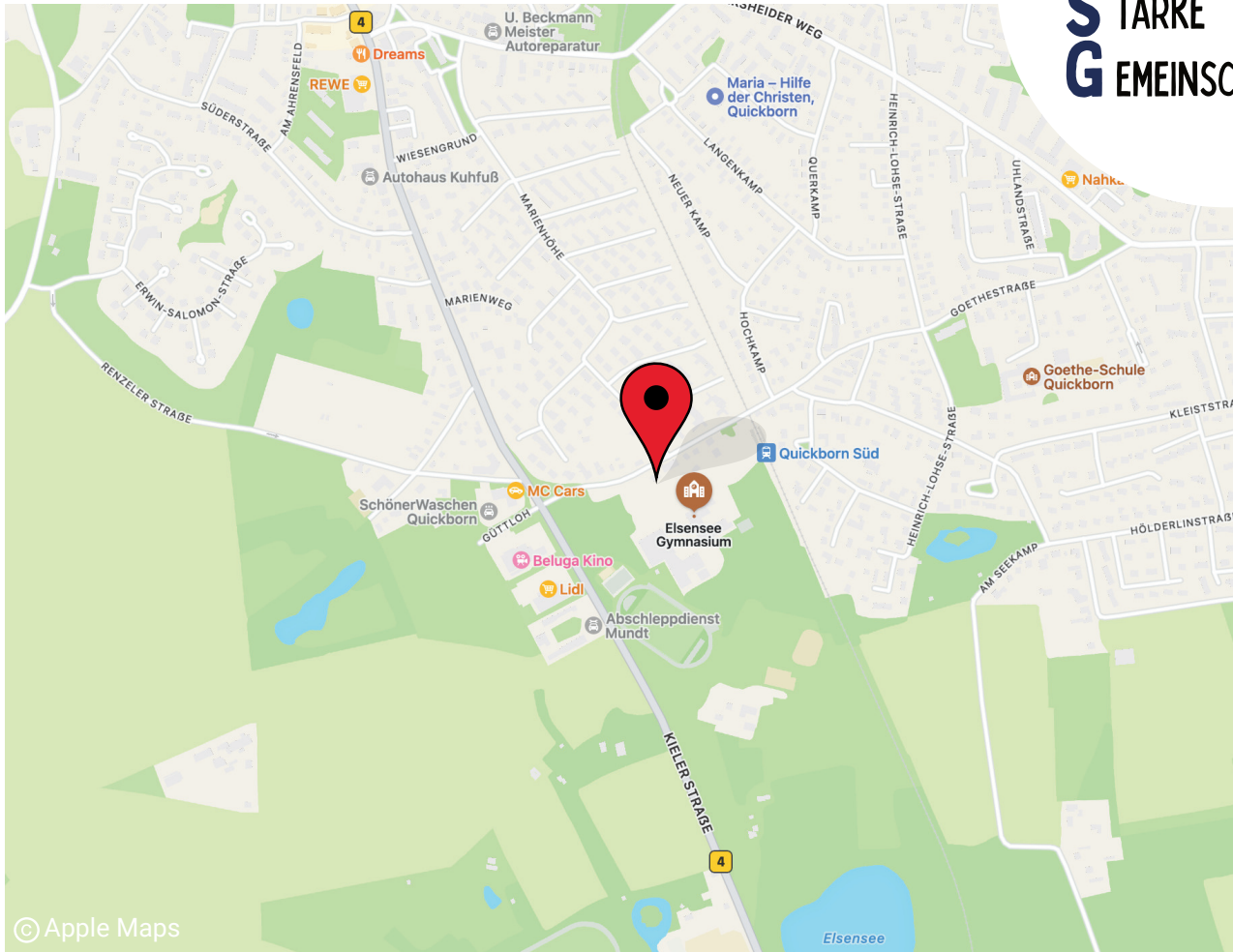
Wir sind vorrangig für Dich, die Schüler:innen, da!

WEITERE INFOS:



Den
Menschen
im Blick

Schulsozialarbeit Quickborn
Für Kinder, Jugendliche und Eltern



© Apple Maps

ANSPRECHPARTNER

Michael Bülck (Schulleiter)
Elsensee-Gymnasium.Quickborn@schule.landsh.de
Tel: 04106 6 41 41-00
www.elsensee-gymnasium.de

ADRESSE

Elsensee-Gymnasium I Quickborn
Heidkampstraße 10
25451 Quickborn

